

UTFLYKTSGUIDE: Gibdnotjähkkå

HÖJD 784 m ö.h. WGS84 66°7'29.4"N 17°39'27.4"E SWEREF99 TM 7336369, 620001

Toppen av Gibdno är en pärla i Piteälvområdet. Efter mindre än en timmes vandring på en väl upptrampad stig nås en höjd där du kan betrakta dalgången med sjön Tjeggelvas.

Hur man tar sig dit: 65 km från Arjeplog mot Stenudden. Vit skylt på den vänstra sidan av vägen efter Stenudden. Det går bra att parkera efter vägen.

Höjd: 718 m ö.h.

Avstånd till toppen från parkering: 1,7 km.

Vandring: Lätt och medelsvår. Rekommenderas även för de yngsta. Några partier av stigen är branta.

Utrustning: Det går bra att gå torrskodd i gymnastikskor. Vill Du fylla på vattenflaskan finns det en liten bäck 200 meter innan toppen.

Utsikt: I norr breder sjön Tjeggelvas ut sig med Piteälven och dess biflöden. I söder finns fjället Alep Stärrå med rengården. I området bedrivs renskötsel av Luokta-Mavas sameby.

Vindskydd: Nej.

Natur: Tallskog med blåbär, lingon och kråkbär. Viss avverkning har skett tidigare, men i huvudsak fortfarande naturskog. Tallarna kan vara flera hundra år gamla. Här finns även björk och asp. Vid toppen kalvfjäll.



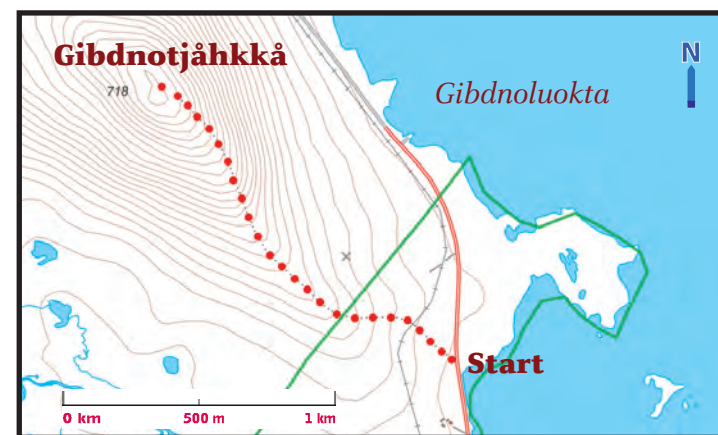
Barktäkter längs stigen. Innerbark har använts som mat över hela det samiska bosättningsområdet i norra Europa, dock ej på Kolahalvön. På samma sätt har bark också använts av sibiriska folk och av indianer i Nordamerika.



En fin stig med urskog och barktäkter leder upp mot toppen.



Lappling *Phyllodoce caerulea*



Väg från Arjeplog

Vid Stenudden har arkeologer funnit stenåldersboplatser, ett fångstgropsystem med 25 fångstgropar samt härdar och kåtplatser. Under 1800-talet togs flera jordbruk upp längs älvdalen. Där levde människorna på kor, slätter, fiske och jakt.

Samisk kulturmiljö: Älvdalen med sina skogar är vild och dramatisk, men ändå ett kulturlandskap. I området finns samiska härdar och kåtatomter. I de unika skogsområdena med mycket gammal skog finns gamla rösnade och bleckade fångstlinor, renstängsel, mängder av härdar och gamla kåtalämningar. Först på 1920-talet bröts väg fram till Stenudden. Området är fortfarande till stora delar väglöst land och mycket glest bebyggt med ett fåtal gårdar. Internet fungerar till exempel mycket dåligt i Piteälvområdet. Utgå från att det inte går att använda din mobil.

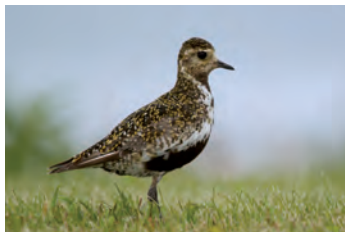
Levnadsmönstret har inte ändrats mycket över tid och så sent som på 1970-talet var varje gårdsenhet i stort sett självförsörjande. Under 1700-talet hade nåjden Annah Vuolla sitt viste på ön Suddumsuolo i Tjieggelvas. En grav på ön knöts, enligt traditionen, till honom, men vid en undersökning framkom det att skelettet kan vara från en kvinna.

I boken "Journal" beskriver Petrus Laestadius fiskesamer vid Tjieggelvas. Under 1800-talets senare hälft gick Anders Nilsson Bassims flyttningväg förbi Tjieggelvas. Han slog sig ned på Suddumsuolo när han slutade med renskötsel omkring år 1910.

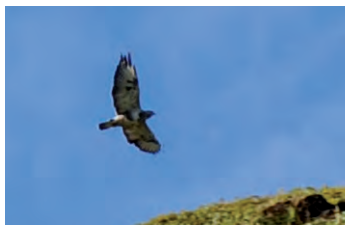
Naturreservat: 1988 beslöts att Tjieggelvas skulle utgöra ett naturreservat. Ett skäl var att man ville bevara urskogen och olika typer av den fjällnära naturens ekosystem.



Lappsparv



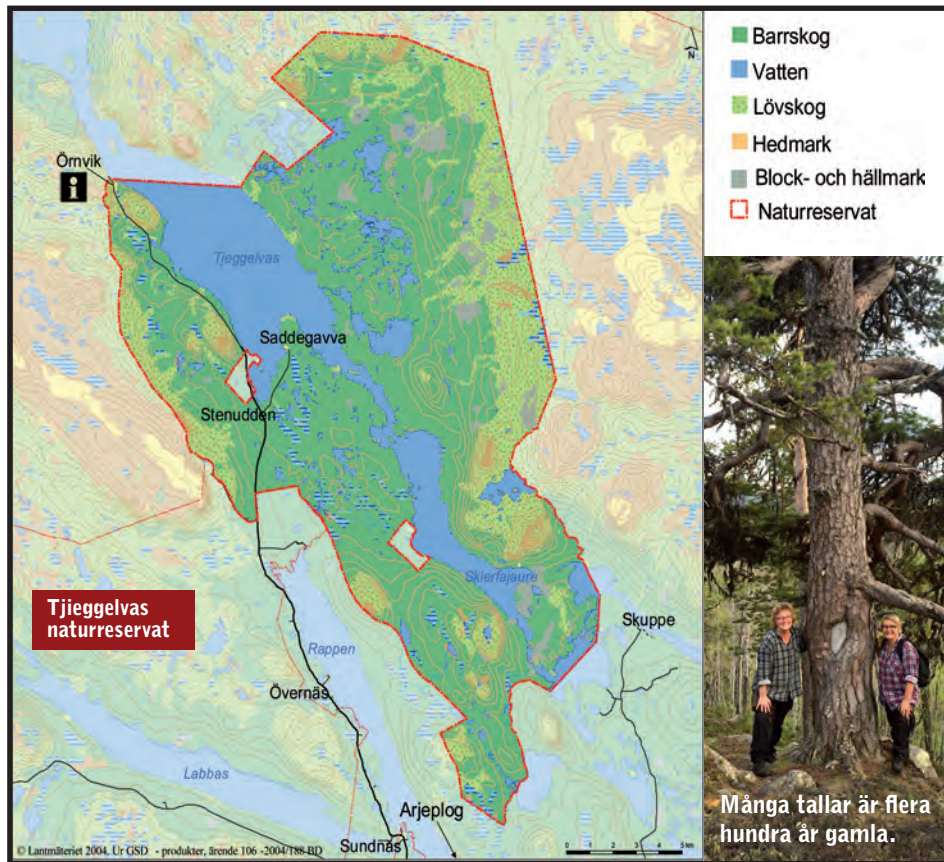
Ljungpipare



Fjällvråk

Djur: Djurlivet är rikt, men det kan vara svårt få syn på några djur under vandringen. Här finns älg, ren, räv och skogsmöss. Mycket sällsynt förekommer lo, järv och björn.

Fåglar: I området finns kungsörn och fjällvråk, men det är mer vanligt se lavskrika, ljungpipare, ripa eller fjällpipare. Andra arter som förekommer i växlande antal är bergfink, blåhake, lappsparv, gråsiska, lövsångare, rödstjört och rödvingetrast.



Mot Gibdnos topp.



Ramatj, norra sidan av Tjieggelvas.

Lästips: Om barktäkter. Artikel av Lars Östlund, Ingela Bergman och Olle Zackrisson www.fof.se/tidning/2007/5/bark-nyttigt-och-gott
Om Tjieggelvas naturreservat www.lansstyrelsen.se/norrboten
Om Norrbottens kulturmiljöprogram 2010–2020 (avsnitt om Tjieggelvas) www.lansstyrelsen.se/norrboten



Serien med utflyktsguider utges av Arjeplogs kommun med statligt stöd till lokala naturvårdsprojekt (LONA) förmedlade av Länsstyrelsen i Norrbotten. Använd gärna fjällkartan för att planera dina utfärder: www.kso2.lantmateriet.se. Guiderna finns här för nedladdning: www.arjeplog.se/utflyktsguider. Arjeplogs kommun © Lantmateriet, Geodatasamerkan.



Välkommen kontakta Turistbyrån i Arjeplog! Silvermuseet, Guld Klas torg 938 31 Arjeplog Tel. 0961-145 20 turist@arjeplog.se www.arjeplog.se

Vad innebär allemansrätten?

Den unika allemansrättens grundregel är **inte stora – inte förstöra**. Här något att tänka på:

- Du får du vandra nästan överallt förutom på tomter, planteringar och vid bostadshus.
- Elda helst på färdig eldplats och inte vid torr väderlek eller hård vind. Det är inte tillåtet att använda vindfällan eller hugga eller såga ner träd eller buskar eller ta ris, grenar eller näver från levande träd.
- Du får inte jaga, störa, fånga eller skada djur, ungar, bon eller ägg. Hundar får inte vara lösa tiden 1 mars till 20 augusti när djuren har ungar. De ska hindras från att springa lösa i marker där det finns vilt och ren.
- I Arjeplogs fjäll och skogar behövs särskild hänsyn till renskötelsen. Upplev renarna på avstånd. Respektera rensköttarnas arbetsplatser och privatliv vid visten och renhagar. Om du hamnar i en renflyttning håll dig undan och gör så lite väsen av dig som möjligt tills hjorden passerat.
- Du får fritt plocka vilda blommor, bär och svamp. Kolla först vilka växter som är fridlysta. I reservat eller nationalpark gäller särskilda bestämmelser. Att knacka loss sten ur berg eller hugga in sitt namn i berghällar är inte tillåtet. Enstaka mindre lösa stenar kan man plocka med sig.
- Ser Du skräp i naturen – ta gärna med det!

Källa: www.naturvardsverket.se. Ladda gärna ned broschyren: "Fridlysta växter och djur i Sverige" (2012).



Natura 2000

Natura 2000 är ett nätverk av Europas allra mest värdefulla naturområden. I Arjeplogs kommun finns 22 områden däribland Akkelis, Björknäs, Daita, Granberget, Hornavan-Sädvajoure, Laisdalen, Laisälven, Långsjön-Gåbrek, Märkberget, Nimtek, Pieljekaise, Piteälven, Rakåive, Ramanj, Ståkke-Bårgå, Sulitelma, Tjieggelvas, Tjålmejaure, Udtja, Veddek och Yrafeldat.